

研究主題 学ぶ喜びを実感し、主体的に学習する生徒の育成

～生徒の思いや考えをつなぎ、思考を深める(つむぐ)授業づくり～

1 研究主題設定の理由

平成26年度から本研究主題を設定し、全教員で研修をすすめてきた。平成30年度からは、「つなぐ」をキーワードにした授業改善に取り組み、平成31年度は、学校全体でインクルーシブ教育システム構築の視点を取り入れた研究を進めてきた。昨年度は、コロナ禍で、これまで研究してきた学習形態も変更せざるをえなくなった。このような状況の中で、対象と自分、他者と自分をつなぎながら、生徒が自分の考えを練り上げていく(つむぐ)授業とはどうあるべきか、各教科の取組を紹介し合いながら、手探りで研究を進めてきた。

本校の課題の一つは、学力の向上である。全国や県の学習状況調査の結果を見ると、毎年ほとんどの教科で県の平均正答率を下回っており、無回答率は県平均を上回ることが多い。生徒質問紙調査で、「授業は楽しいですか」、「授業内容がどの程度分かりますか」という質問に対して肯定的な回答は生徒のおよそ半分程度という結果が見られる。「私語なく先生や友達の話をしっかり聞くなど、集中して授業を受けていますか」という質問に対する肯定的な回答も、県平均を下回る。学力の二極化が著しく、基礎的な学習内容が定着していないために、分かってもらうことを最初からあきらめている生徒や集中力が持続せず、落ち着いて学習に取り組めない生徒の割合は依然として高い。自ら課題を見つけて、考え、課題解決に主体的に取り組もうとする生徒は多いとはいえない。

本年度は、これまでの研究を継続、充実させることにより、生徒同士、自分自身とのつながりを通して「わかる」「できる」を実感し、主体的に学習に取り組む生徒の育成を目指したいと考えている。また、今後も、新型コロナウイルス感染拡大防止のため、授業では、グループ学習やペア活動などが行いにくい状態が続くと考えられる。このような状態でも、健やかな学びの保障を目指して、生徒同士をつなぎ、思考を深めるような授業をつくっていかなくてはならないと考える。

2 研究内容及び方法

研究主題に関わる研究の柱は次の二つである。昨年度、一昨年度の研究の継続と充実を図る。

- 「つなぐ」から「つむぐ」へ(子どもの考えをつなぎ、思考を深める授業づくり)
- すべての生徒にわかる授業

(1) 「つなぐ」から「つむぐ」へ(子どもの考えをつなぎ、思考を深める授業づくり)

- ① 本時のねらいにつながる学習課題の設定
 - ・ 本時の目標は何か、生徒にどのような力を身に付けさせたいかを明確にした上で、学習課題を設定する。
- ② 生徒全員が主体的に参加できる場面づくり
 - ・ 生徒同士の対話をより充実させ、他者との関わりの中で自分の考えや表現を見つめ直したり、関心や意欲を高めたり、思考を深めたりする場面づくりをする。
 - ・ 学習目標にせまるために生徒の思考や活動をつないだり、深めたりする教師の言葉を大切にす。
- ③ 自分の学びの状況を見つめさせる振り返りの充実
 - ・ 自分の学びを再度自分に問うことによって、学びの意味や価値について、生徒自身が気づくような振り返りを効果的に行う。
 - ・ 生徒が授業前の自分とつないで考えたり、新たな課題へとつなげたりすることができるように助言する。

(2) すべての生徒にわかる授業づくり

- ① ユニバーサルデザインの視点を取り入れた授業改善→ 一人一台ノートパソコンの活用
- ② 支援が必要な生徒に対する個別の支援の工夫
- ③ 朝の時間を活用した基礎的・基本的な学力の定着

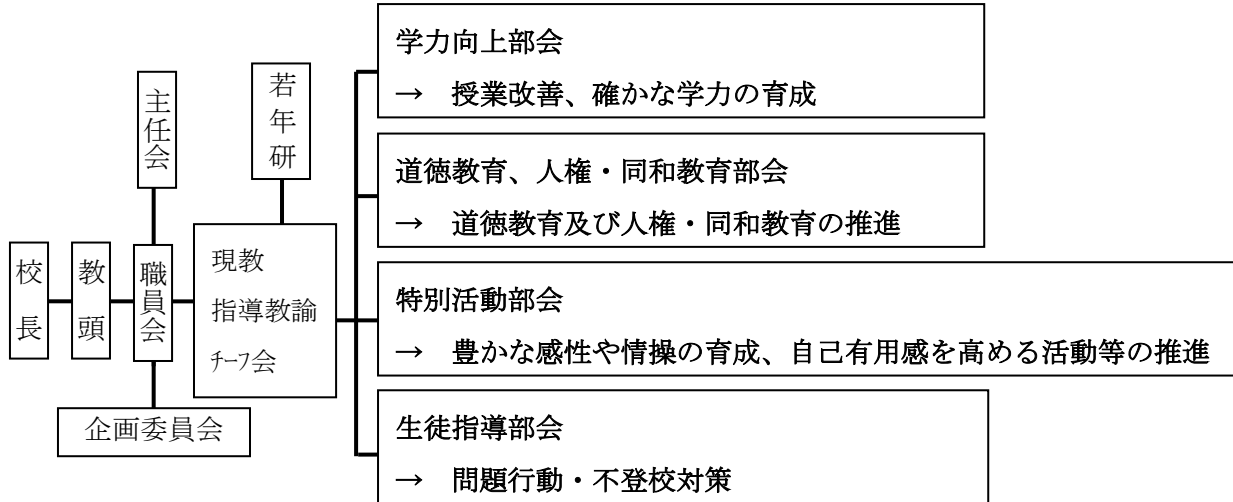
(3) (1)、(2) の内容をより充実させるために下記のことを行う。

- ① 校長による授業参観及び教員間授業参観の実施
- ② 授業アンケートの実施
 - ・ 「生徒自身の学習への取組に関する項目」と「教師の授業の進め方に関する項目」で構成する。
- ③ 学力向上部会と連携して、研究の充実を図る。

3 具体的な研究方法

(1) 研究組織

研究組織として、下記の4グループに分かれて校内研修を進める。



(2) 研修計画

| 時期 | 内 容 | 備考 |
|------|---|---------------------|
| 4 月 | ・研究方針の検討と提示 ・研究内容の検討と年間計画の作成 ・全体研修（特別支援教育） ・4部会 | |
| 5 月 | ・全体研修（パソコン研修） ・4部会 | 全国学力・学習状況調査 |
| 6 月 | ・全体研修（人権・同和教育） ・4部会 | |
| 7 月 | ・教科部会 ・4部会 ・校長による授業参観 | 授業アンケート 保護者アンケート |
| 9 月 | ・全体研修（特別支援教育） ・4部会 ・校長による授業参観 | |
| 10 月 | ・教員間授業参観 ・要請による学校訪問 | |
| 11 月 | ・全体研修（道徳教育） ・4部会 ・教員間授業参観 | 県学習状況調査 |
| 12 月 | ・教科部会 | 授業アンケート 保護者アンケート |
| 1 月 | | |
| 2 月 | ・教科部会 | |
| 3 月 | ・今後の研究テーマ、共通実践の提案 ・県学習状況調査結果分析を踏まえた改善及び次年度構想 | |